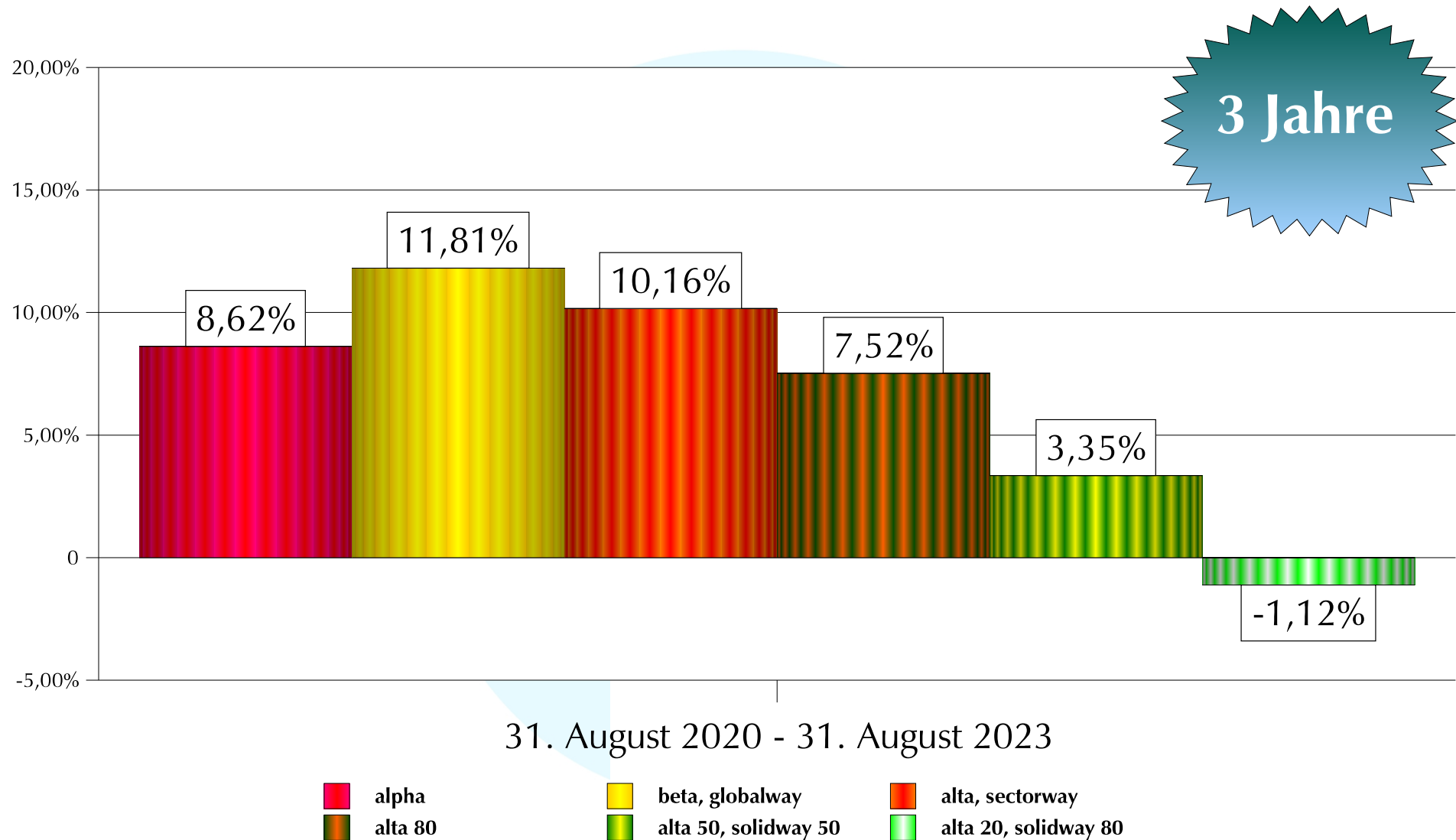




# Die Königsklasse

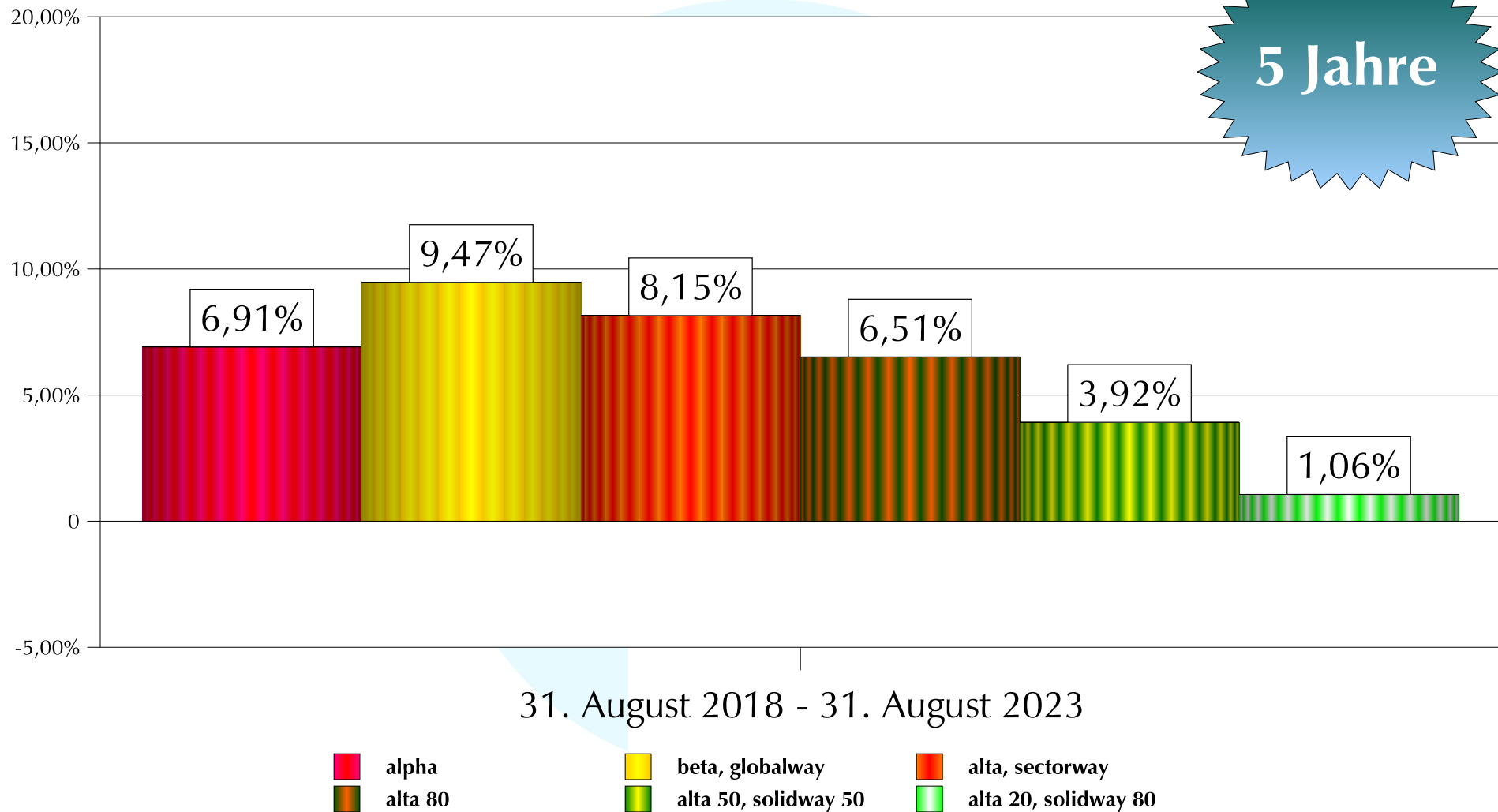
# Durchschnittliche Wertentwicklung p. a.\*



\* Hinweise: 1. Quelle: Berenberg 2. Darstellung ohne Versicherungs- und Managementkosten. Wiederanlage der Erträge. 3. Ergebnisse der Vergangenheit bieten keine Gewähr für zukünftige Wertentwicklungen.

# Durchschnittliche Wertentwicklung p. a.\*

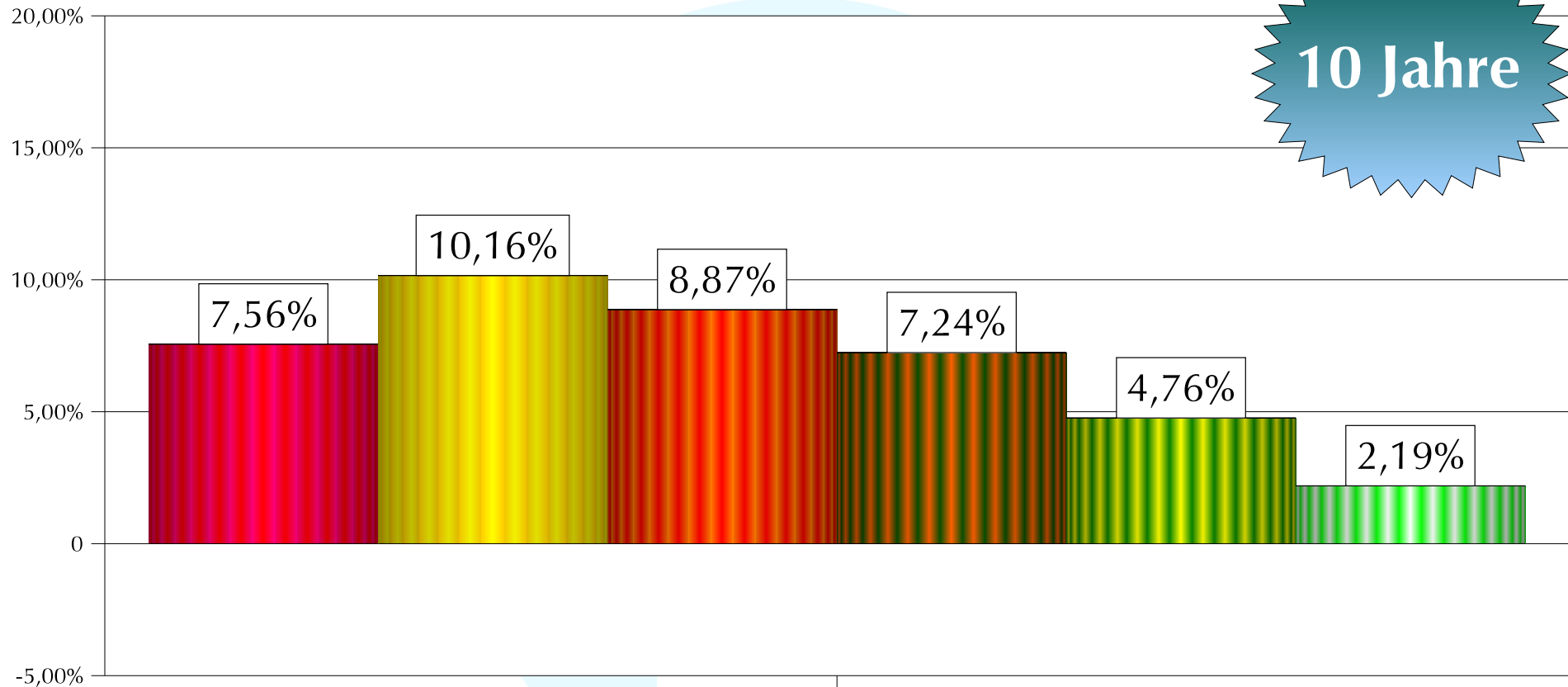
5 Jahre



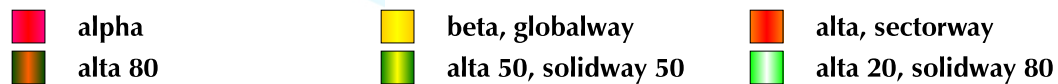
\* Hinweise: 1. Quelle: Berenberg 2. Darstellung ohne Versicherungs- und Managementkosten. Wiederanlage der Erträge. 3. Ergebnisse der Vergangenheit bieten keine Gewähr für zukünftige Wertentwicklungen.

# Durchschnittliche Wertentwicklung p. a.\*

10 Jahre



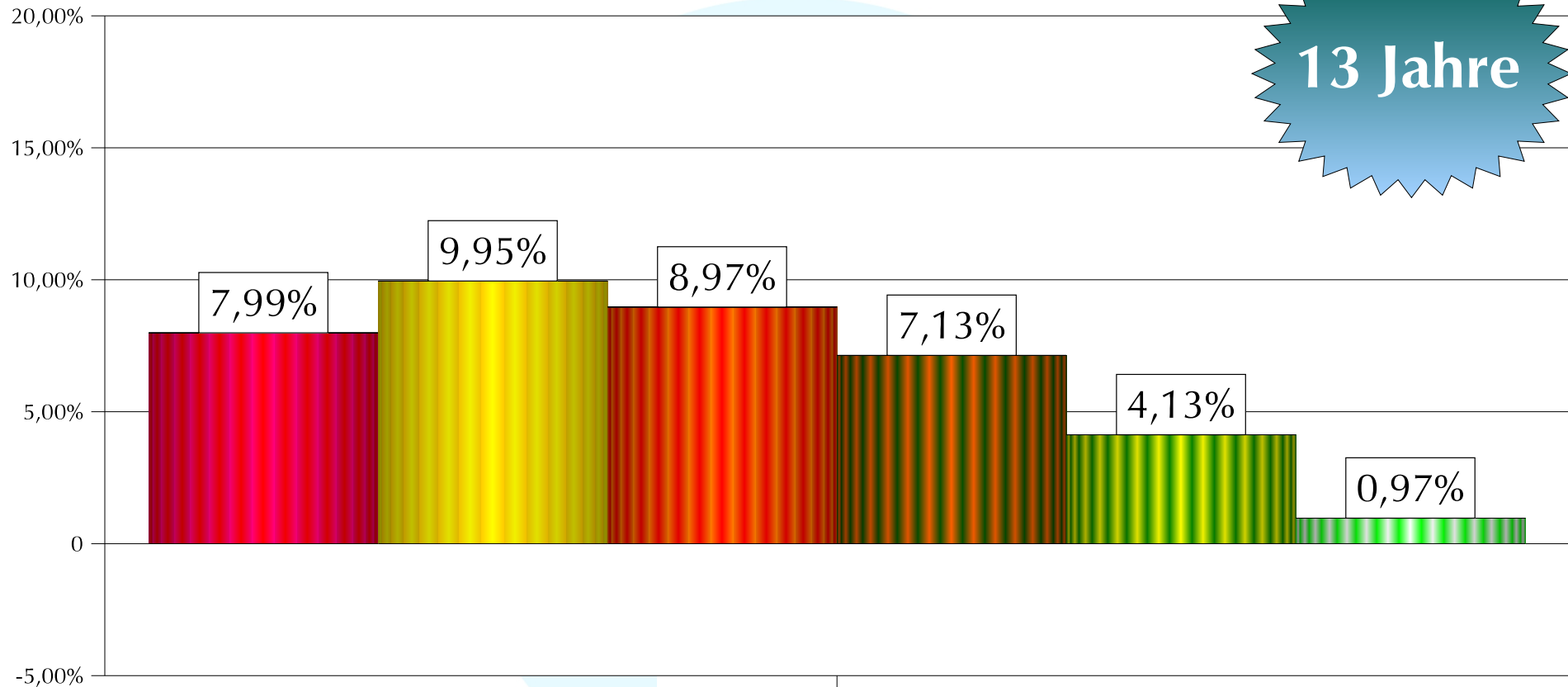
30. August 2013 - 31. August 2023



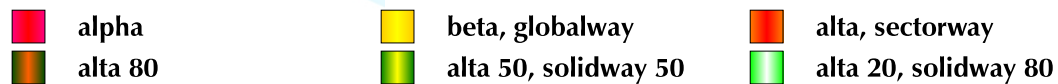
\* Hinweise: 1. Quelle: Berenberg 2. Darstellung ohne Versicherungs- und Managementkosten. Wiederanlage der Erträge. 3. Ergebnisse der Vergangenheit bieten keine Gewähr für zukünftige Wertentwicklungen.

# Durchschnittliche Wertentwicklung p. a.\*

13 Jahre

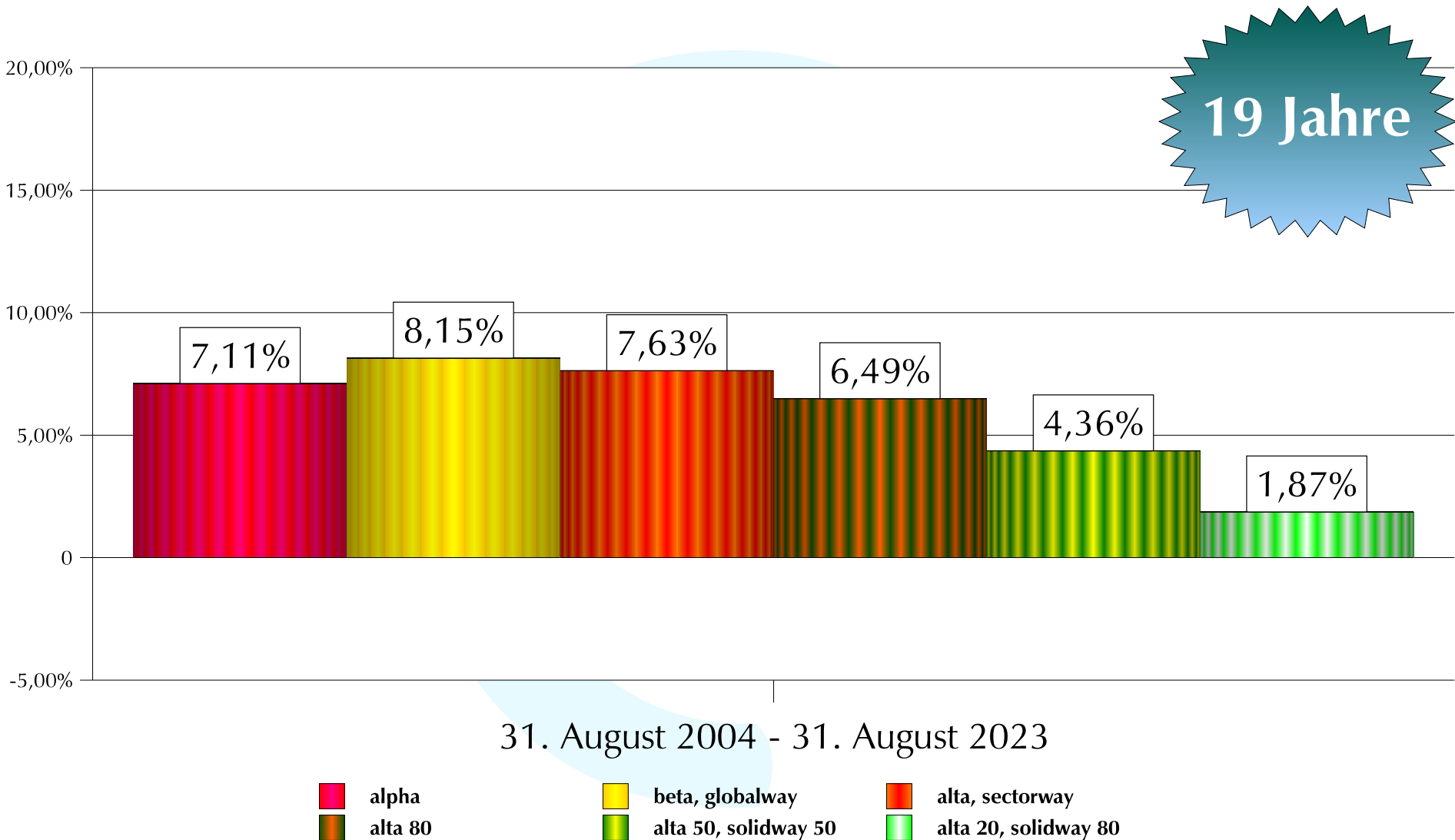


31. August 2010 - 31. August 2023



\* Hinweise: 1. Quelle: Berenberg 2. Darstellung ohne Versicherungs- und Managementkosten. Wiederanlage der Erträge. 3. Ergebnisse der Vergangenheit bieten keine Gewähr für zukünftige Wertentwicklungen.

# Durchschnittliche Wertentwicklung p. a.\*



\* Hinweise: 1. Quelle: Berenberg 2. Darstellung ohne Versicherungs- und Managementkosten. Wiederanlage der Erträge. 3. Ergebnisse der Vergangenheit bieten keine Gewähr für zukünftige Wertentwicklungen.